



Informe parcial vacunación Aftosa periodo 15 marzo 2023 a 20 abril 2023



Muestreo Fiebre Aftosa 2023

OBJETIVOS GENERALES

- Realizar una vigilancia clínico serológica que permita identificar circulación del virus en bovinos y ovinos si el mismo es introducido en el territorio nacional con un grado de cobertura temporal y espacial adecuada.
- determinar el grado de protección de la especie bovina obtenido a través de la vacunación sistemática.

OBJETIVOS ESPECÍFICOS

Circulación Viral:

Se plantea realizar muestreos repetidos periódicamente con una frecuencia mensual que nos asegure que más del 99,8% de los establecimientos del país, en ese mes, están libres de la enfermedad con un 95% de confianza. De ser todos negativos nos asegurará para el período de estudio que el 99,98% de los predios del país, están libres de la enfermedad con un 95% de confianza.

Medición del nivel de protección:

Para dar cumplimiento al segundo objetivo, conociendo que los animales tienen una realidad inmunológica diferente en función de sus edades y antecedentes de vacunación,

ESTRATEGIA DEL MUESTREO

El muestreo tendrá 2 etapas, cada una con su instructivo de toma de muestras y listado de predios seleccionados correspondientes

La Etapa I del muestreo tiene como principal objetivo la **detección de circulación viral** de Fiebre Aftosa y se utiliza además para **evaluar la inmunidad conferida por la vacunación**. (15 terneros de 3 a 12 meses, 4 bovinos de 1 a 2 años y 3 bovinos de más de 2 años)

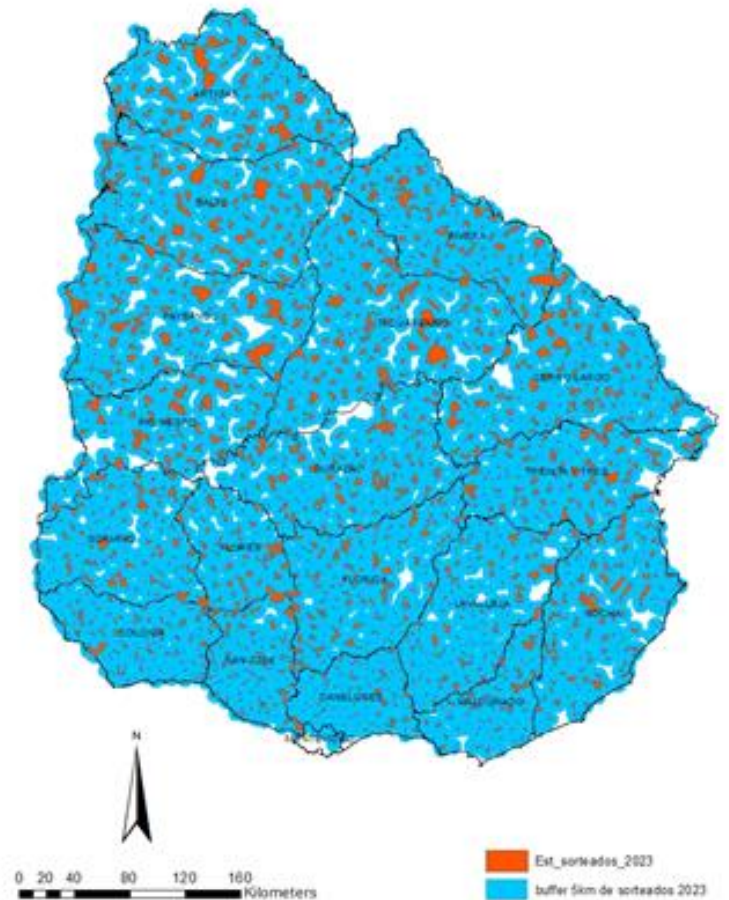
La Etapa II del muestreo tiene como principal objetivo la **detección de circulación viral** de Fiebre Aftosa (30 terneros y 60 ovinos)



Muestras	ETAPA I	ETAPA II
Terneros	x	x
Bovinos de 1-2 años	x	
Bovinos de 2-3 años	x	
Ovinos		x

Departamento	EtapaMuestreo			Etapa 1			Etapa 2									
	1	2	Total	Ene	Feb	Mar.	Abr.	May.	Jun.	Jul.	Ago.	Sep.	Oct.	Nov.	Dic.	
1. ARTIGAS	19	52	71	7	6	6	6	6	6	6	6	6	6	5	5	
2. CANELONES	8	53	61	3	3	2	6	6	6	6	6	6	6	6	5	
3. CERROLARGO	17	77	94	6	6	5	9	9	9	9	9	8	8	8	8	
4. COLONIA	12	50	62	4	4	4	6	6	6	6	6	5	5	5	5	
5. DURAZNO	17	70	87	6	6	5	8	8	8	8	8	8	8	7	7	
6. FLORES	10	33	43	3	4	3	4	4	4	4	4	4	4	3	3	
7. FLORIDA	17	62	79	6	6	5	7	7	7	7	7	7	7	7	6	
8. LAVALLEJA	23	57	80	8	8	7	7	7	7	6	6	6	6	6	6	
9. MALDONADO	11	32	43	4	4	3	4	4	4	4	4	3	3	3	3	
10. MONTEVIDEO	1	3	4	1	0	0	1	1	1	0	0	0	0	0	0	
11. PAYSANDU	21	64	85	7	7	7	8	7	7	7	7	7	7	7	7	
12. RIONEGRO	13	44	57	4	5	4	5	5	5	5	5	5	5	5	4	
13. RIVERA	13	58	71	4	5	4	7	7	7	7	6	6	6	6	6	
14. ROCHA	19	53	72	6	7	6	6	6	6	6	6	6	6	6	5	
15. SALTO	31	61	92	10	11	10	7	7	7	7	7	7	7	6	6	
16. SANJOSE	10	54	64	3	4	3	6	6	6	6	6	6	6	6	6	
17. SORIANO	9	61	70	3	3	3	7	7	7	7	7	7	7	6	6	
18. TACUAREMBO	28	85	113	9	10	9	10	10	10	10	9	9	9	9	9	
19. TREINTAYTRES	21	49	70	7	7	7	6	6	6	6	5	5	5	5	5	
Total	300	1018	1318	101	106	93	120	119	119	117	114	111	110	106	102	

Establecimientos elegidos para el
Muestreo FA 2023 y 5 km de zona de influencia





MUESTREO PANEL I - SISA			
DEPARTAMENTO	SUBIDOS	LISTADO	%
ARTIGAS	17	19	89%
CANELONES	6	8	75%
CERRO LARGO	17	17	100%
COLONIA	10	12	83%
DURAZNO	14	17	82%
FLORES	8	10	80%
FLORIDA	15	17	88%
LAVALLEJA	22	23	96%
MALDONADO	7	11	64%
MONTEVIDEO	0	1	0%
PAYSANDU	21	21	100%
RIO NEGRO	12	13	92%
RIVERA	9	13	69%
ROCHA	17	19	89%
SALTO	28	31	90%
SAN JOSE	10	10	100%
SORIANO	9	9	100%
TACUAREMBO	25	28	89%
TREINTA Y TRES	21	21	100%
	268	300	84%



Ejercicio
○ 2021
● 2022

Departamento

- ☐ ARTIGAS
- ☐ CANELONES
- ☐ CERRO LARGO
- ☐ COLONIA
- ☐ DURAZNO
- ☐ FLORES
- ☐ FLORIDA
- ☐ LAVALLEJA
- ☐ MALDONADO
- ☐ MONTEVIDEO
- ☐ PAYSANDU
- ☐ RIO NEGRO
- ☐ RIVERA
- ☐ ROCHA
- ☐ SALTO
- ☐ SAN JOSE
- ☐ SORIANO
- ☐ TACUAREMBO
- ☐ TREINTA Y TRES

Estrato

Todas

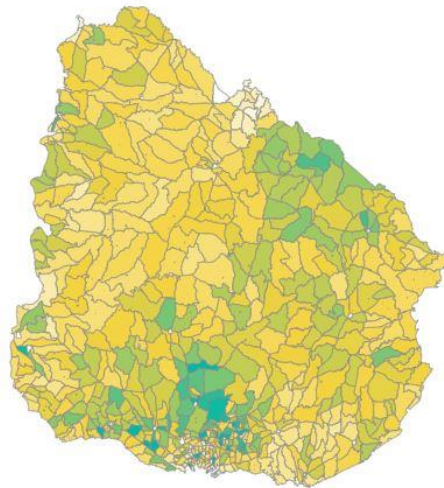
Tipo Produccion_M...

Todas

BOVINOS

11.574.614

Tenedores
41653

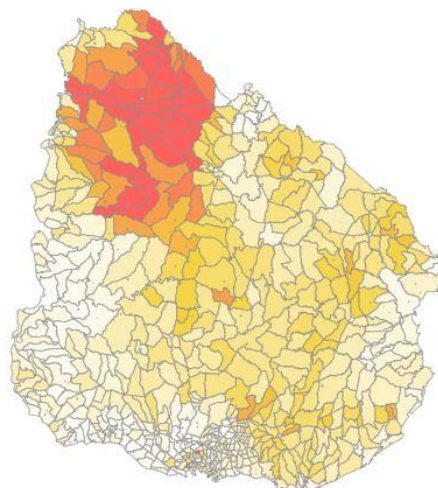


1) TOROS	181.927
2) VACAS DE CRIA (ENTORADAS)	4.238.621
3) VACAS DE INVERNADA	447.787
4) NOVILLOS DE MAS DE 3 AÑOS	350.151
5) NOVILLOS DE 2 A 3 AÑOS	637.398
6) NOVILLOS DE 1 A 2 AÑOS	1.125.208
7) VAQUILLONA DE MAS DE 2 A...	466.964
8) VAQUILLONAS DE 1 A 2 AÑOS	1.234.181
9) TERNEROS/TERNERAS	2.892.377

OVINOS

6.164.985

Tenedores
21814



1) CARNEROS	144.158
2) OVEJAS DE CRIA(ENCARNER...	3.305.416
3) OVEJAS DE DESCARTE(CONS...	224.986
4) CAPONES	331.443
5) BORREGAS 2 A 4 DIENTES SI...	451.870
6) CORDERAS DIENTE DE LECHE	793.051
7) CORDEROS DIENTE DE LECHE	639.074
8) CORDEROS/AS MAMONES	274.987

OTROS

BOVINOS DE LECHE	682042
VEGUARIZOS	412767
SUINOS	117063
CAPRINOS	9221



<u>VACUNAS ENTREGADAS</u>	
DEPARTAMENTO	DOSIS ENTREGADAS
ARTIGAS	484.380
CANELONES	235.965
CERRO LARGO	1.175.680
COLONIA	321.195
DURAZNO	928.480
FLORES	360.000
FLORIDA	914655
LAVALLEJA	827.000
MALDONADO	334.000
MONTEVIDEO	30.360
PAYSANDU	939.786
RIO NEGRO	345.700
RIVERA	729.405
ROCHA	735.000
SALTO	935.135
SAN JOSE	332.205
SORIANO	551.200
TACUAREMBO	1.292.400
TREINTA Y TRES	674.520
	12.147.066



CONTROLES DIRECTOS			
DEPARTAMENTO	CD	LISTADO	%
ARTIGAS	66	80	83%
CANELONES	26	206	13%
CERRO LARGO	20	146	14%
COLONIA	29	118	25%
DURAZNO	53	104	51%
FLORES	16	44	36%
FLORIDA	45	132	34%
LAVALLEJA	67	156	43%
MALDONADO	29	96	30%
MONTEVIDEO	0	4	0%
PAYSANDU	69	102	68%
RIO NEGRO	34	56	61%
RIVERA	41	108	38%
ROCHA	46	116	40%
SALTO	36	96	38%
SAN JOSE	79	108	73%
SORIANO	63	90	70%
TACUAREMBO	25	138	18%
TREINTA Y TRES	50	96	52%
	794	1.996	41%



Ministerio
**de Ganadería,
Agricultura y Pesca**

Gracias